

TARAPACÁ

es Tuyo



Frutos del
OASIS
PICA

TARAPACÁ

Un hermoso Oasis ubicado en el desierto más árido del mundo. Grandes extensiones de cultivos se aprecian en las localidades de Pica, Matilla y Valle de Quisma, pudiendo disfrutar aromáticos frutos tropicales, tales como el mango, la naranja, el tumbo y la guayaba. Es característico de este lugar, el famoso Limón de Pica, con denominación de origen, que es usado en preparaciones de alta gastronomía, resaltando el imperdible “Pisco Sour con limón de Pica”. En este Oasis, las aguas termales refrescan la sed del desierto. Los más osados disfrutan del deporte extremo en sus contorneadas y extensas dunas de arenas. El Parque Nacional Salar del Huasco, lugar de abrevadero de Parinas, Vicuñas y Suris, dan el escenario perfecto para el safari fotográfico.



TARAPACÁ

es Tuyo



Torre del
RELOJ
IQUIQUE

TARAPACÁ

Iquique es una ciudad moderna, con un constante crecimiento inmobiliario, que la conecta al mundo a través del Puerto y la Zona Franca, con presencia de principales marcas comerciales. Esta ciudad Capital de la Región de Tarapacá es conocida como la "Tierra de Campeones", en honor a grandes boxeadores y campeón mundial de caza submarina. La ciudad cuenta con un gran patrimonio presente en más de diez monumentos nacionales, construidos en la última parte del siglo XIX, siendo el Reloj de la Plaza Prat su principal ícono. Además de la diversidad gastronómica, el deporte aventura tiene su lugar privilegiado, ya que en pocas partes del mundo se dan las condiciones ideales, dentro de la misma ciudad, para la práctica del surf, sandboard, parapente y buceo.



TARAPACÁ

es Tuyo



Parque

PARAPENTE

ALTO HOSPICIO

TARAPACÁ

Los amantes del parapente tienen aquí su tierra prometida. Según expertos, Alto Hospicio es uno de los mejores lugares del mundo para la práctica del Parapente. Su escarpada costa, las grandes dunas y las corrientes de aire, generan las condiciones geográficas óptimas para el sobrevuelo de este deporte aventura. En pocas partes del mundo se puede practicar el parapente casi todos los días del año; acceder de manera fácil y de variadas formas al lugar de despegue; iniciar un vuelo con una vista panorámica estremecedora; atravesar por encima de una ciudad y aterrizar a orillas del mar, en pleno Baleario turístico. Todo eso sólo se puede hacer desde Alto Hospicio.



TARAPACÁ

es Tuyo

“El Paraíso Terrenal”. Esta fértil quebrada, ubicada en la precordillera de la Región de Tarapacá, resalta por la inmensa riqueza cultural de su gente. Distribuidas en la quebrada de Tana, se encuentran los caseríos de Chillayza, Moquella, Saiña, Quistagama, Cuisama, Chapiquilta, Yala-Yala y Apamilca. Y, la localidad de Nama, en la quebrada de Suca, en dirección a la misteriosa Laguna Roja. La Quebrada de Tana caracteriza al clima de Camiña como de templado y, generalmente, poco lluvioso durante el año, con temperaturas promedios alcanzan entre los 20°C durante el día, fluctuando entre 5° y 8° celsius durante la noche. Es un valle donde la agricultura se expresa de manera generosa, con sus cultivos a un nivel de terrazas fluviales, se dan el orégano, el ajo, el choclo, la zanahoria, entre otras verduras con definido color y aroma intenso. Los antepasados han dejado sus huellas de manera clara, en los petroglifos y pictografías de Chillayza, en el Pukara en Francia y la Aldea Prehispánica de Juanca, entre otras manifestaciones humanas.



Privilegiada
AGRICULTURA
CAMIÑA

TARAPACÁ



TARAPACÁ

es Tuyo



Iglesia
ISLUGA
COLCHANE

TARAPACÁ

“Un lugar cerquita del cielo”. En el Altiplano de la Región de Tarapacá, a 262 km de Iquique se encuentra la Comuna de Colchane, territorio de belleza extrema, caracterizado por la identidad étnica aymara de su gente, con arquitectura típica altiplánica, destacando el sagrado pueblo ceremonial de Insluga, con su Iglesia, donde se dice que todo aymara, por lo menos una vez un su vida, debe peregrinar a este sagrado pueblo, sino su alma vagará eternamente por los bofedales. En este enigmático territorio, con lagunas cristalinas para el abrevadero de cóndores y camélidos, se expresa la naturaleza con verdes yaretas y cactus gigantes como los de Ancovinto. En su campo geotérmico se encuentran los Geisers de Puchuldiza, que durante las noches de invierno, su gélido viento congela las aguas que emanan del geiser, formando el iceberg altiplánico, único en su especie.



TARAPACÁ

es Tuyo



Oficina Salitrera
SANTA LAURA

POZO ALMONTE

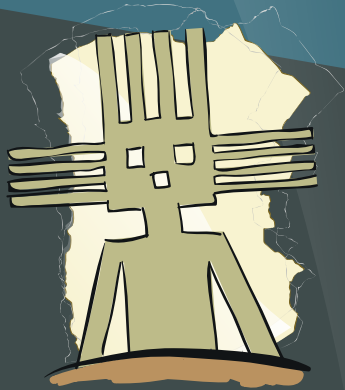
TARAPACÁ

En esta comuna se encuentran la ex Oficina Salitrera de Humberstone, declarada Patrimonio de la Humanidad. Con sus casas, su teatro, el mercado, la pulpería y su piscina oxidada, los transportará a la gloriosa época del Salitre. La Ex Oficina Salitrera de Santa Laura, también Patrimonio de la Humanidad, rodeada por las tortas de ripio, con ruinas de instalaciones industriales, trazados urbanos y ferroviarios son testigos mudos de lo que se vivió en aquella época. En el Poblado de La Tirana se venera a la virgen de La Tirana, “la chinita” como es conocida a la Virgen del Carmen. Cerca del poblado de Pozo Almonte, su capital, se encuentra los sonidos del desierto, que se producen al quebrarse las costras de sal, producto del contraste de la temperatura de la noche con el día. En los Cerros de Pintados se encuentra la mayor diversidad de Geoglifos, donde nuestros antepasados ofrecían su arte al cielo. Y si esto no fuera suficiente, en la localidad de Mamiña, podrán disfrutar del relax y turismo de salud, a través de las aguas termales minerales, con temperaturas hasta los 56° C.



TARAPACÁ

es Tuyo



Geoglifo

GIGANTE TARAPACÁ

HUARA

TARAPACÁ

Esta comuna se encuentra en plena Pampa del Desierto, en sus extensas dunas de arenas se encuentra el Cerro Unitas, que alberga al geoglifo “Gigante de Atacama” o “Gigante de Tarapacá”, considerada la figura antropomorfa más grande del mundo. Hacia la cordillera, a 102 kms. de Iquique, se venera al Santo Patrono San Lorenzo, el “Lolo” del Pueblo de Tarapacá, nombrado zona típica. En la precordillera, y antes del altiplano, se encuentra el pueblo de Chusmiza, pintoresco pueblo con vestigio del cultivo terrazado y con generosos baños termales con temperatura aprox. de 40°C. Hacia la costa, pasando por los Geoglifos de Tiliviche, se encuentra el poblado de Pisagua, gloriosa caleta de pescadores, donde se pueden degustar exquisitos pescados y mariscos recién obtenidos del mar. Además Pisagua fue estratégica en la Guerra del Pacífico y que hoy forma parte de nuestra historia reciente.

